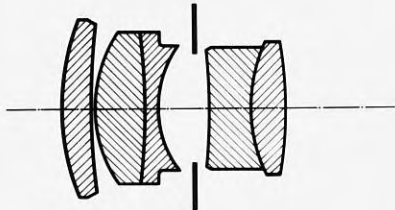


Objektiv: *Sonnar 3,5/135*
 für Format: *60 x 60*
 Kamera: *Hasselblad*

Bestell-Nummer: *10 10 09*
 Zeichnungs-Nummer: *10 10 09*
 Firma: *Hasselblad Schweden*



Sonnar 3,5/135
M 2:1



Fassungsart: <i>Einstellfassung</i>	Verschuß: <i>—</i>
Kameraanschluß: <i>M60 x 6 (3gängig)</i>	Gewicht ohne Zubehör: <i>520g</i>
Veredlung: <i>schwarz lackiert</i> <i>Rändel blank</i>	Größtmaße d. Objektivs: <i>Länge 80,5; ϕ 74</i>
Aufsteck Einsteck Durchmesser: <i>57ϕ h8</i>	Aufschraub Einschraub Durchmesser: <i>54,3 x 36 / 1"</i>
Auszug: <i>82 \pm 0,1 mm</i>	Ausgenutztes Format: <i>57 x 57</i>
Bildwinkel: <i>34°</i>	Infrarotpunkt:
Blendenart: <i>Irisblende</i>	Teilung: <i>1: 3,5 \div 22</i>
Entfernungseinteilung: <i>am Objektiv</i> <i>von ∞ bis 1m</i>	
Zubehör: (S=Schraubfassung, A=Aufsteckfassung) <i>Objektivschutzdeckel vorn u. hinten</i>	
<i>Adapterring</i>	
Rechnung: <i>10 10 99 V 9</i>	<i>352</i>
Wahre Brennweite: <i>134,34 mm</i> Max. Bildwinkel:	T-Belag: <i>λ_0 550mμ</i>
Wahres Öffnungsverhältnis: <i>1: 3,48</i>	<i>Schnittweite 89,09</i>

OBJEKTIV: Sonnar 3.5/135mm nach 101009

Modulationsübertragung T als Funktion der Bildhöhe l' lt. Messj. vom 5.7.79

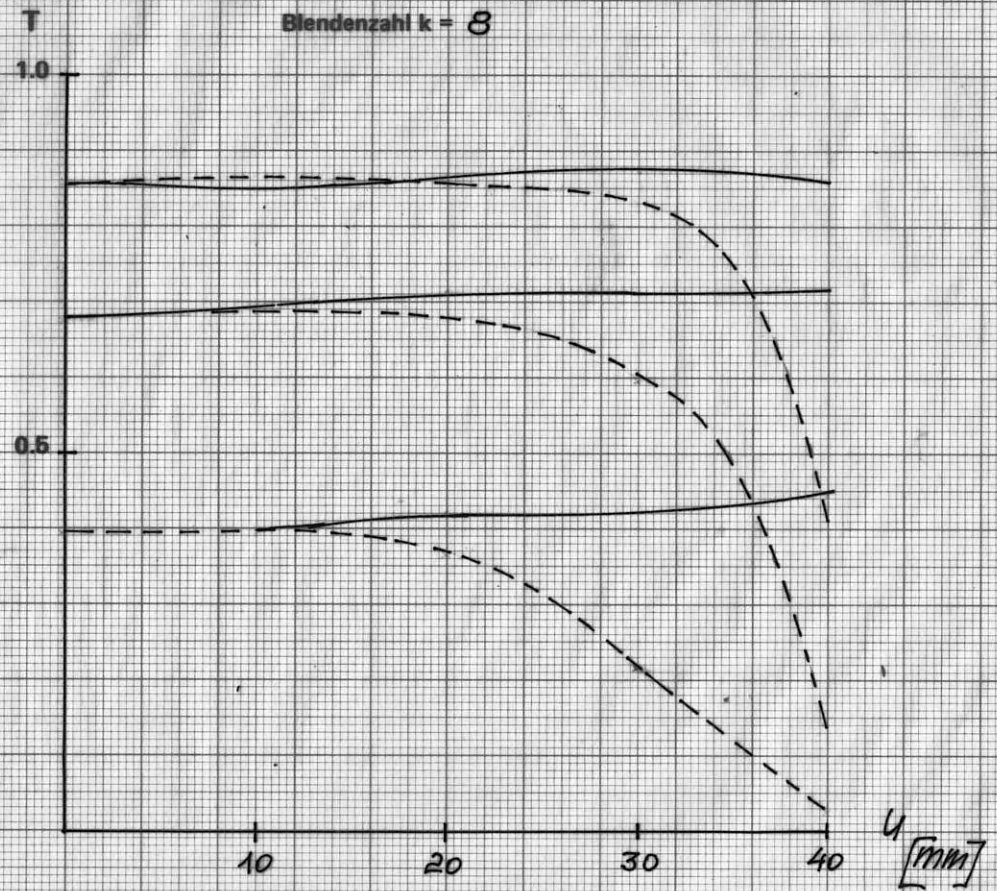
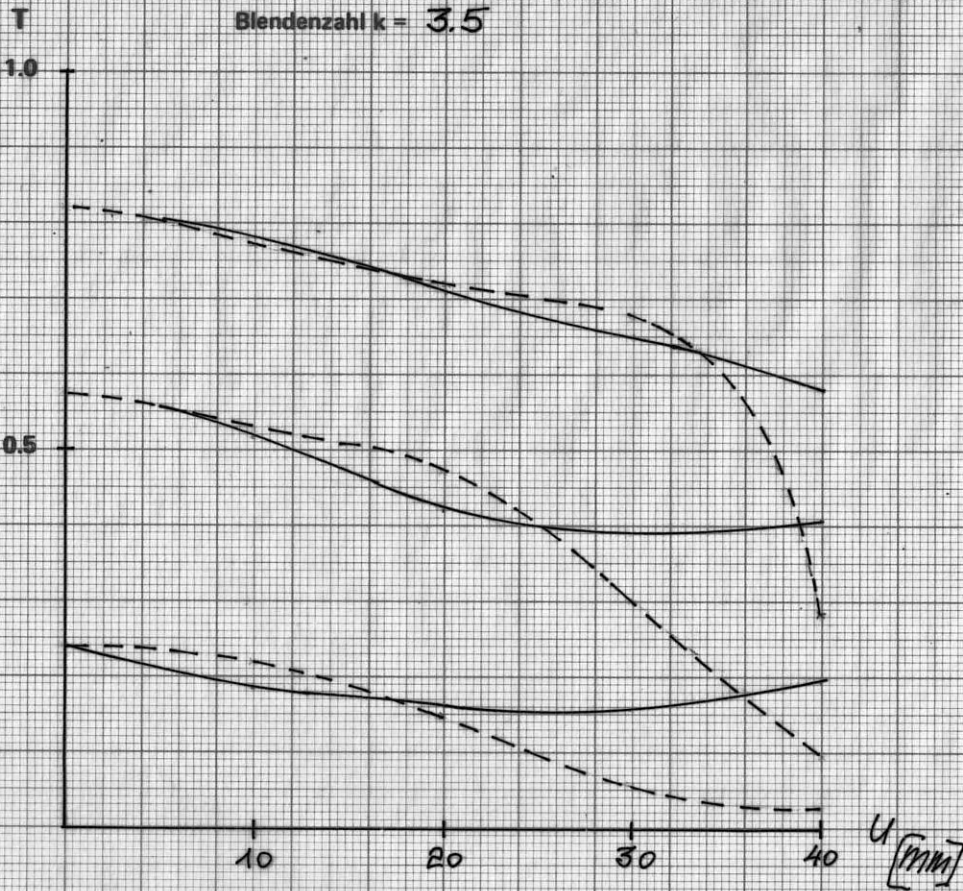
Spaltorientierung tangential -----
sagittal ———

Ortsfrequenzen R = 10 Perioden/mm

20

40

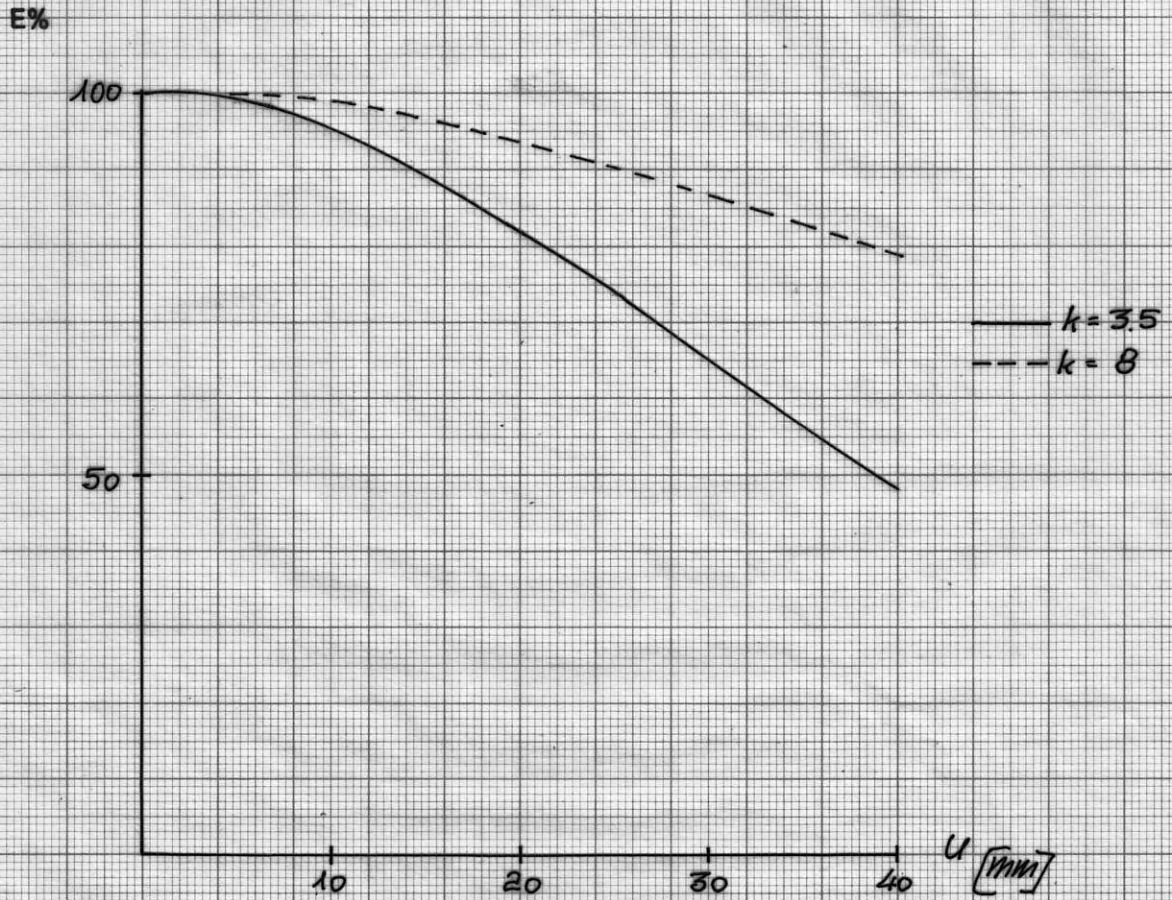
weißes Licht fokussiert für $k = 3.5$ u.R. = 20 Perioden/mm



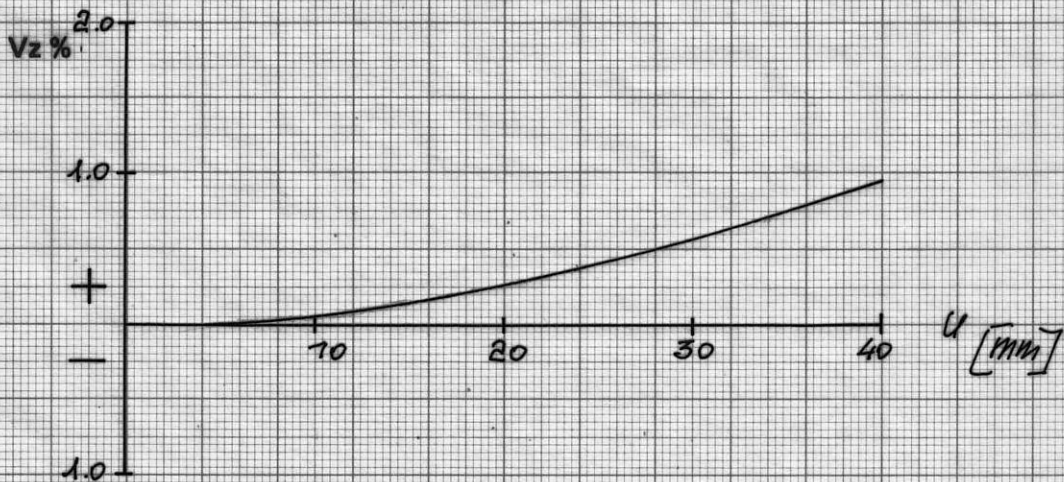
Pho Lab 9.7.79
[Signature]

OBJEKTIV: Sonnar 3.5/135mm nach 101009

Beleuchtungsstärke (E%) in Abhängigkeit von der Bildhöhe



Verzeichnung (Vz %) in Abhängigkeit von der Bildhöhe



20.6.79
LJA